

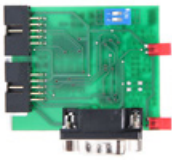


Интерфейсные модули

Технические характеристики

По вопросам продаж и поддержки обращайтесь:

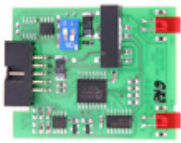
Архангельск (8182)63-90-72	Иваново (4932)77-34-06	Магнитогорск (3519)55-03-13	Пермь (342)205-81-47	Сургут (3462)77-98-35
Астана +7(7172)727-132	Ижевск (3412)26-03-58	Москва (495)268-04-70	Ростов-на-Дону (863)308-18-15	Тверь (4822)63-31-35
Астрахань (8512)99-46-04	Казань (843)206-01-48	Мурманск (8152)59-64-93	Рязань (4912)46-61-64	Томск (3822)98-41-53
Барнаул (3852)73-04-60	Калининград (4012)72-03-81	Набережные Челны (8552)20-53-41	Самара (846)206-03-16	Тула (4872)74-02-29
Белгород (4722)40-23-64	Калуга (4842)92-23-67	Нижний Новгород (831)429-08-12	Санкт-Петербург (812)309-46-40	Тюмень (3452)66-21-18
Брянск (4832)59-03-52	Кемерово (3842)65-04-62	Новокузнецк (3843)20-46-81	Саратов (845)249-38-78	Ульяновск (8422)24-23-59
Владивосток (423)249-28-31	Киров (8332)68-02-04	Новосибирск (383)227-86-73	Севастополь (8692)22-31-93	Уфа (347)229-48-12
Волгоград (844)278-03-48	Краснодар (861)203-40-90	Омск (3812)21-46-40	Симферополь (3652)67-13-56	Хабаровск (4212)92-98-04
Вологда (8172)26-41-59	Красноярск (391)204-63-61	Орел (4862)44-53-42	Смоленск (4812)29-41-54	Челябинск (351)202-03-61
Воронеж (473)204-51-73	Курск (4712)77-13-04	Оренбург (3532)37-68-04	Сочи (862)225-72-31	Череповец (8202)49-02-64
Екатеринбург (343)384-55-89	Липецк (4742)52-20-81	Пенза (8412)22-31-16	Ставрополь (8652)20-65-13	Ярославль (4852)69-52-93



Модуль RS-232 полномодемный

Реализует последовательный интерфейс приёма/передачи данных по всем сигналам интерфейса RS-232, без гальванической развязки, рассчитан для организации связи с высокоимпедансной нагрузкой на расстоянии не более 15 м со скоростями до 115200 бод.

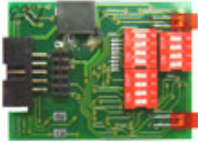
Используется для подключения ЭВМ, модемов, УСВ-2 к контроллерам СИКОН С50, СИКОН С70.



Модуль RS-485/RS-422

Реализует последовательный интерфейс приёма/передачи данных по линиям интерфейса RS-485 или RS-422, с гальванической развязкой, рассчитан для организации связи на расстоянии до 1,2 км со скоростями до 93750 бод.

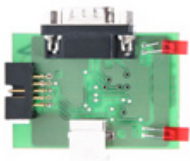
Используется для подключения многофункциональных счётчиков, контроллеров ТС и прочих устройств к контроллерам СИКОН С1, СИКОН С70, СИКОН С60.



Модуль RS-485/RS-422 универсальный

Реализует последовательный интерфейс приёма/передачи данных по линиям интерфейса RS-485 или RS-422 с автоматическим управлением направлением потока передачи данных, с гальванической развязкой, рассчитан для организации связи на расстоянии не более 1,2 км со скоростями до 115200 бод.

Используется для подключения многофункциональных счётчиков, контроллеров ТС и прочих устройств к контроллерам СИКОН С50 и СИКОН ТС65 (исполнение в металлическом корпусе).



Модуль USB

Реализует последовательный интерфейс приёма/передачи данных по четырёхпроводной линии интерфейса USB 2.0 на расстояние не более 5 м со скоростью обмена до 115200 бод.

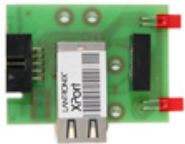
Используется для подключения ЭВМ к контроллерам для локального конфигурирования последних.



Модуль связи (МС)

Реализует последовательный интерфейс приёма/передачи данных ИРПС (токовая петля 20 мА активный передатчик, пассивный приёмник) по четырёхпроводной линии связи, с гальванической развязкой, рассчитан для организации обмена данными на расстоянии не более 4 км в условиях повышенного уровня помех со скоростями до 9600 бод.

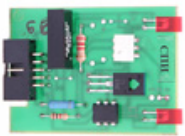
Используется для подключения ЭВМ, ИВК «ИКМ-Пирамида», контроллеров СИКОН С60, контроллеров ТС, маршрутизаторов СИКОН С30 к удаленным контроллерам СИКОН С1, СИКОН С50, СИКОН С70.



Модуль Ethernet

Реализует интерфейс приёма/передачи данных по локальной сети Ethernet (витая пара) со скоростями 10/100 Мбит/с, с гальванической развязкой, рассчитан для организации обмена данными с нагрузкой 50 Ом.

Используется для подключения сети Ethernet.



Модуль СПИ

Реализует последовательный интерфейс приёма/передачи данных по четырёхпроводной линии связи, с гальванической развязкой, рассчитан для организации обмена данными с нагрузкой 600 Ом со скоростью 9600 бод через модемы СПИ.

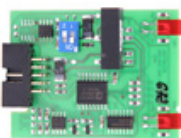
Используется для подключения модемов типа СПИ к контроллерам СИКОН С1, СИКОН С50, СИКОН С70 и маршрутизаторам СИКОН С30.



Модуль выделенного канала (ВК)

Реализует последовательный интерфейс приёма/передачи данных по трёхпроводной линии связи, с гальванической развязкой, рассчитан для организации обмена данными с нагрузкой 600 Ом со скоростями 100...600 бод (расстояние до модема не более 15 метров).

Используется для подключения ЭВМ, ИВК «ИКМ-Пирамида», а также модемов типа ТГФМ, АПСТМ и подобных к контроллерам СИКОН С1, СИКОН С50, СИКОН С70, СИКОН С60 и маршрутизаторам СИКОН С30.



Модуль CAN

реализует последовательный интерфейс приёма/передачи данных по линиям интерфейса CAN, с гальванической развязкой, рассчитан для организации связи на расстояние не более 1 км со скоростями до 38400 бод.

Используется для подключения ЭВМ, счётчиков к контроллерам СИКОН С1 и СИКОН С70.



Модуль связи (ГП)

Реализует последовательный интерфейс приёма/передачи данных ИРПС (токовая петля 20 мА, активный передатчик, пассивный приёмник) по четырёхпроводной линии связи, с гальванической развязкой, рассчитан для организации обмена данными на расстояния не более 4 км в условиях повышенного уровня помех со скоростями до 9600 бод.

Используется для подключения удалённых ЭВМ, контроллеров СИКОН С1, СИКОН С50, СИКОН С70, СИКОН С60, контроллеров ТС, маршрутизаторов СИКОН С30.



Модуль выделенного канала (БК)

Реализует последовательный интерфейс приёма/передачи данных по трёхпроводной линии связи, с гальванической развязкой, рассчитан для организации обмена данными с нагрузкой 600 Ом напрямую (к такому же модулю БК) со скоростями до 9600 бод на расстоянии до 1500 метров или через модемы телемеханики со скоростями 100...600 бод (расстояние до модема не более 15 метров).

Используется для подключения ЭВМ, контроллеров СИКОН С1, СИКОН С50, СИКОН С70, СИКОН С60, контроллеров ТС, маршрутизаторов СИКОН С30, а также модемов типа ТГФМ, АПСТМ и подобных.



Модуль СПИ

Реализует последовательный интерфейс приёма/передачи данных по четырёхпроводной линии связи, с гальванической развязкой, рассчитан для организации обмена данными с нагрузкой 600 Ом со скоростью 9600 бод через модемы СПИ.

Используется для подключения модемов типа СПИ.



Модуль RS-485/RS-422 универсальный

Реализует последовательный интерфейс приёма/передачи данных по линиям интерфейса RS-485 или RS-422 с автоматическим управлением направления потока передачи данных, с гальванической развязкой, рассчитан для организации связи на расстояния не более 1,2 км со скоростями до 115200 бод.

Используется для подключения многофункциональных счётчиков, контроллеров СИКОН С1, СИКОН С50, СИКОН С70, контроллеров ТС и прочих устройств.

По вопросам продаж и поддержки обращайтесь:

Архангельск (8182)63-90-72	Иваново (4932)77-34-06	Магнитогорск (3519)55-03-13	Пермь (342)205-81-47	Сургут (3462)77-98-35
Астана +7(7172)727-132	Ижевск (3412)26-03-58	Москва (495)268-04-70	Ростов-на-Дону (863)308-18-15	Тверь (4822)63-31-35
Астрахань (8512)99-46-04	Казань (843)206-01-48	Мурманск (8152)59-64-93	Рязань (4912)46-61-64	Томск (3822)98-41-53
Барнаул (3852)73-04-60	Калининград (4012)72-03-81	Набережные Челны (8552)20-53-41	Самара (846)206-03-16	Тула (4872)74-02-29
Белгород (4722)40-23-64	Калуга (4842)92-23-67	Нижний Новгород (831)429-08-12	Санкт-Петербург(812)309-46-40	Тюмень (3452)66-21-18
Брянск (4832)59-03-52	Кемерово (3842)65-04-62	Новокузнецк (3843)20-46-81	Саратов (845)249-38-78	Ульяновск (8422)24-23-59
Владивосток (423)249-28-31	Киров (8332)68-02-04	Новосибирск (383)227-86-73	Севастополь (8692)22-31-93	Уфа (347)229-48-12
Волгоград (844)278-03-48	Краснодар (861)203-40-90	Омск (3812)21-46-40	Симферополь (3652)67-13-56	Хабаровск (4212)92-98-04
Вологда (8172)26-41-59	Красноярск (391)204-63-61	Орел (4862)44-53-42	Смоленск (4812)29-41-54	Челябинск (351)202-03-61
Воронеж (473)204-51-73	Курск (4712)77-13-04	Оренбург (3532)37-68-04	Сочи (862)225-72-31	Череповец (8202)49-02-64
Екатеринбург (343)384-55-89	Липецк (4742)52-20-81	Пенза (8412)22-31-16	Ставрополь (8652)20-65-13	Ярославль (4852)69-52-93