

2000-10

" "

ST 2000-10

( - )

" "

-

61038-2001,

31818.11-2012

«L1», «L2», «L3»,

« ».  
61107-2001.

DIN-

( - - ).

""": 3: 4-85/; 2/94""  
""9394-949/354""  
""": 734; ; /68/26""  
""": 74-95/26/82""  
""6944-62/45/86""  
""6: 54-7; /25/74""  
""645-46; /4; /53""  
""": 66-49; /25/6; ""  
""": 394-48/63/7; ""  
""695-426/73/95""  
""565-5: 6/77/; ; ""  
""6: 54-99/56/28

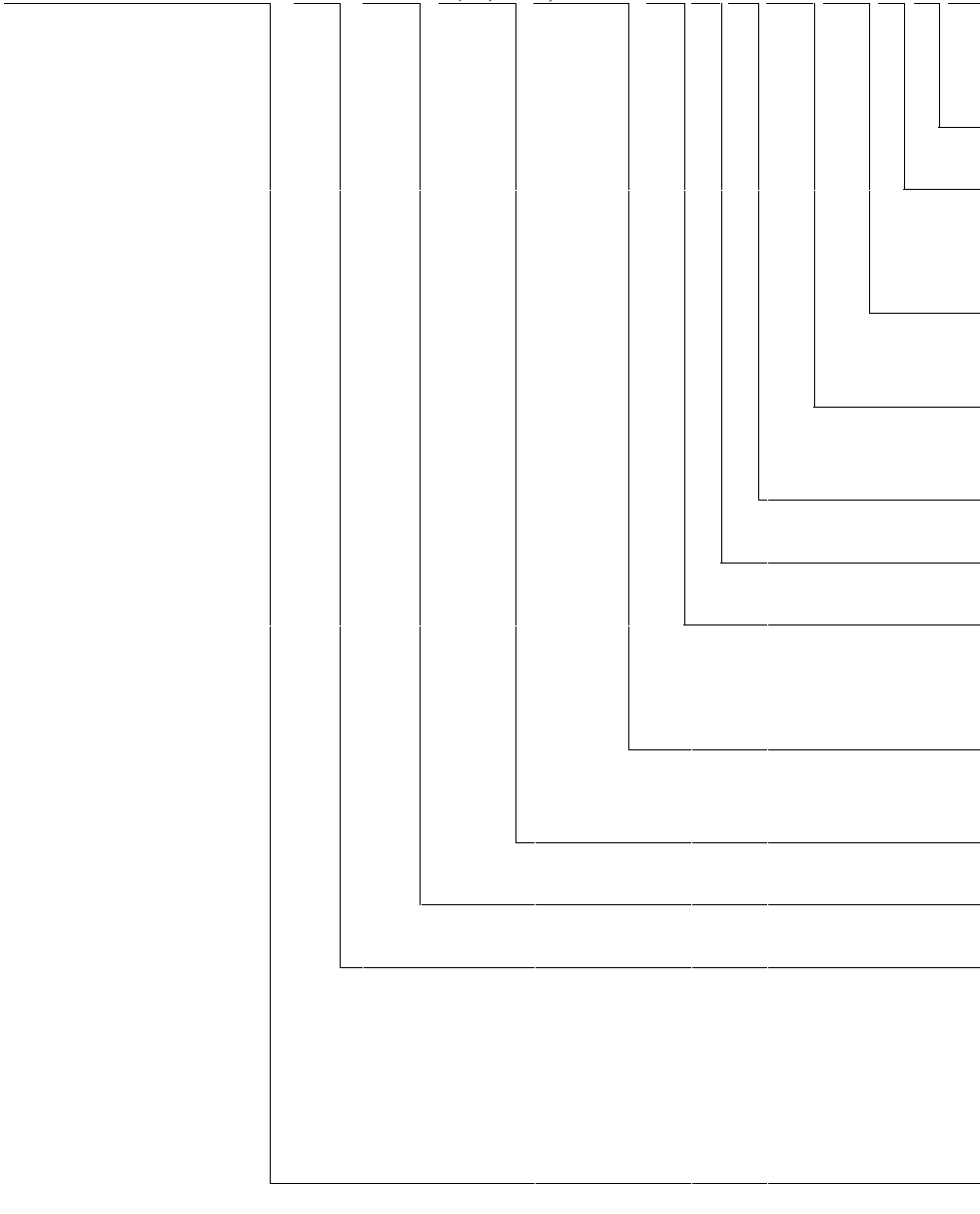
""5634-48/25/7: ""  
""5: 7-49; /; : /68  
""": 65-428/23/6: ""  
""6234-94/25/: 3""  
""6: 64; 4/45/89""  
""5: 64-87/26/84""  
""": 554-8; /24/26""  
""": 83-425/62; 2""  
""5: 3-426/85/83""  
""6934-99/35/26""  
""6964-74/42/: 3  
"": ; 8-534/; 8/48/69""

""573; -77/25/35""  
""6: 7-48; /26/92""  
""": 374-7; /86/; 5""  
"": "" "" 774-42/75/63""  
"": 64; "" 53-64; /2; /34""  
""5: 65-42/68/: 3""  
""5: 5-449/: 8/95""  
""5: 34-43/68/62""  
""6: 84-66/75/64""  
""5754-59/8; /26""  
"": 634-44/53/38  
""6: 7-48; /26/92""

""564-427/: 3/69""  
/ / "" 85-52: /3: /37""  
""6: 34-68/83/86""  
"": 68-428/25/38""  
/ "" 34-52; /68/62""  
"": 67-46; /5: /9: ""  
"": 8; 4-44/53/; 5""  
""5874-89/35/78""  
""6: 34-4; /63/76""  
""5754-59/8; /26""  
"": 84-447/94/53""  
"": 874-42/87/35""  
"" 994-956/; 74/53""

""5684-99/; : /57""  
""6: 44-85/53/57""  
""5: 44; ; /63/75""  
""6: 94-96/24/4; ""  
""5674-88/43/3; ""  
"": 644-46/45/7; ""  
""569-44; /6: /34""  
""6434; 4/; : /26""  
""573-424/25/83""  
"": 424-6; /24/86""  
""6: 74-8; /74/; 5""

ST 2000 - 10 - W - 230 \* 5(10) - 0,5S/1 - R P B In n Z U G



GSM/GPRS -

:

Z - ZigBee

433

F -

n -

1

n -

1

PLC

RS-485:

R -

R2 -

/

( ) -

-

W -

W2 -

2

,

-

D -

DIN-

-

,

«B»,

-

:

-

( );

-

;

-

,

), ( ), ( -

«U»,

( - 12, -  
- 48).

( ) - 45.

2, 3, 4, 5, 6, 10, 12, 15, 20, 30, 60 ); 30 ( : 1,

30 60 (

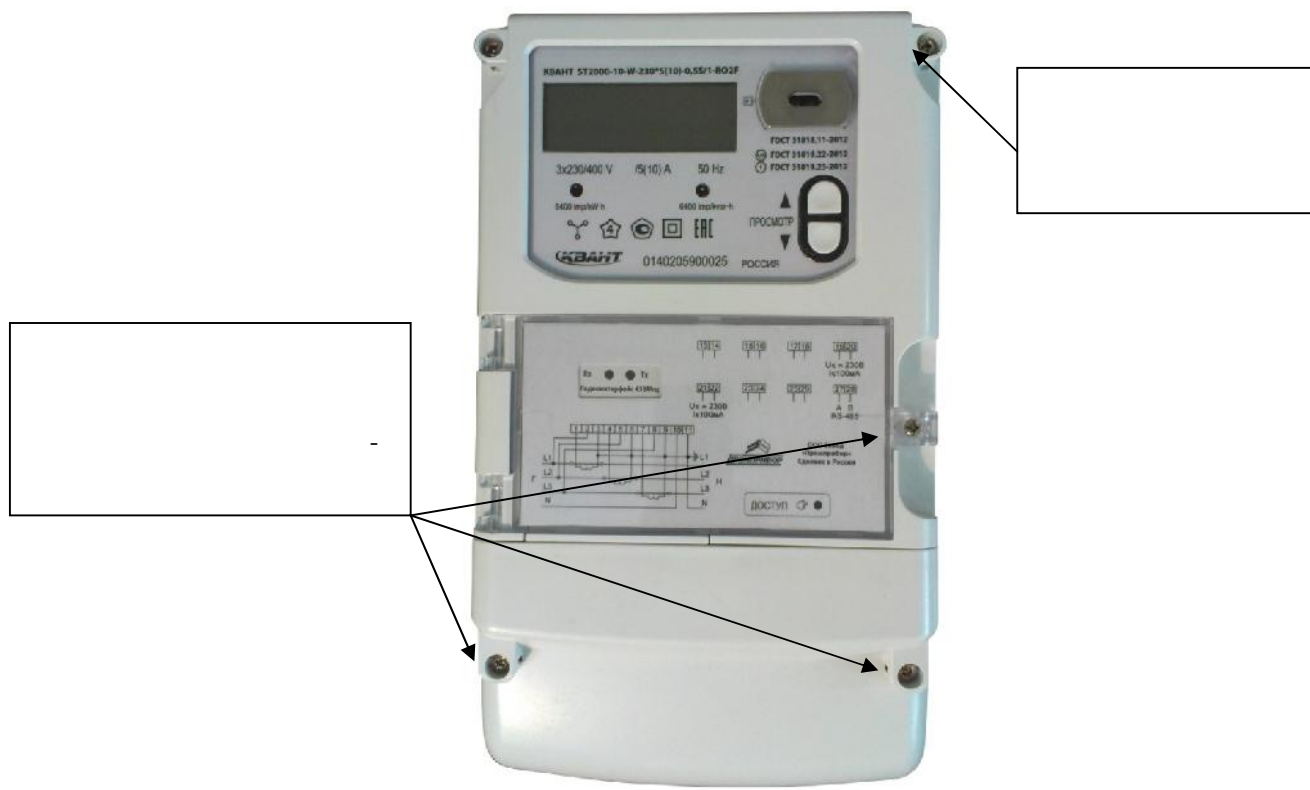
30 60 ); 30 ( -

30804.4.30-2013, S); ( 32144-2013,

( 32144-2013, 30804.4.30-2013, S);

( 1 65000);  
( 30 );





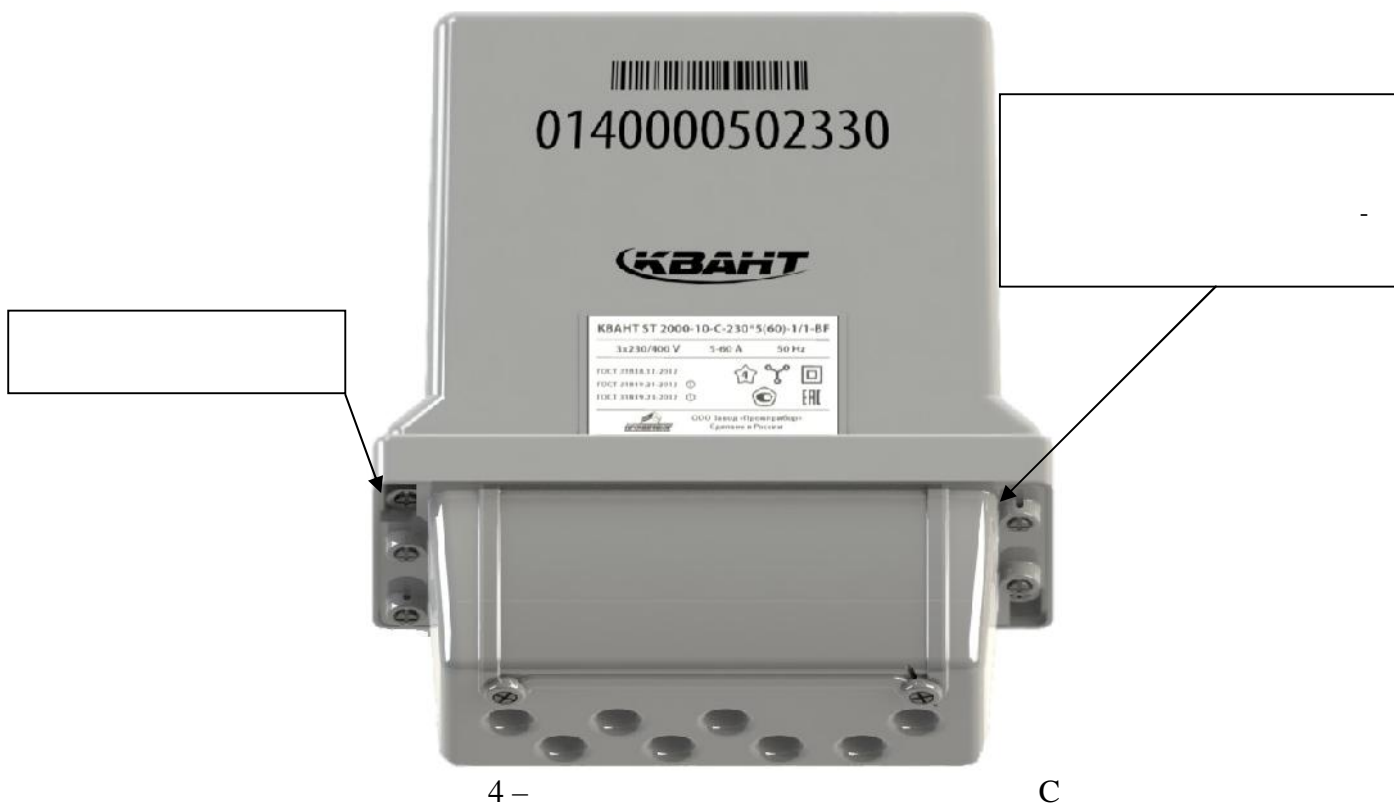
2 -

W



3 -

D



( )

( )

1 –

-	-	(	-	(	-
-	-	)	)	-	-
ST 2000-10-W	MT1	1.0	4CB9	RC	
ST 2000-10- D	MT2	1.0	4FC5	CRC	
ST 2000-10-C	MT6	1.0	FD7C	CRC	

« » 50.2.077-2014.

31819.23-2012, 31818.11-2012, 31819.21-2012, 31819.22-2012,  
, , 2.

2 –

ST 2000-10-x-x-1/1-x...x	1	1
ST 2000-10-x-x-1/2-x...x	1	2
ST 2000-10-x-x-0,5S/1-x...x	0,5S	1
ST 2000-10-x-x-0,5S/2-x...x	0,5S	2
ST 2000-10-x-x-0,2S/1-x...x	0,2S	1
ST 2000-10-x-x-0,2S/2-x...x	0,2S	2

3.

3 –

	1	0,2S	0,5S	1	2
	31819.21-2012	31819.22-2012	31819.22-2012	31819.23-2012	31819.23-2012
-	0,0025 <i>I</i>	0,001 <i>I</i>		0,0025 <i>I</i>	0,005 <i>I</i>
-	0,002 <i>I</i>	0,001 <i>I</i>		0,002 <i>I</i>	0,003 <i>I</i>

4.

4 –

- , %	- , %	, %	, %	, %	, %	, %	, %	, %
±0,4	±0,4	±1	±0,08	±0,08	±1	±1	±1	±1
<p>- - (0,75...1,2) U ; - 0,05I ( )...I ; - (42,5...57,5) ; - 40 70 ° .</p>								

5.

5 –

	57,7; 220; 230
	5; 10
	10; 50; 60; 80; 100
	0,05I ( )...I (0,75...1,2) U 0,8 ( )...1,0...0,5 ( )
- °	40 70
	98% 25°
	50 ± 7,5
	800 8000
	800 8000
	± 0,5
	±1
	± 0,15
	8
	0,01



5

, -	0,5 · , -
( ) , -	10 · (2 ) , -
-	30
, ,	16
,	4
,	12
-	36
,	128
,	128
30 ,	128
, 30 ,	128
	30 <sup>1)</sup>
30 ,	128 <sup>2)</sup>
	1000
31818.11-2012	2
, /	9600
14254-	IP51, IP54, IP64
96	
, ,	30
, ,	200000
1)	-
: 1, 2, 3, 4, 5, 6, 10, 12, 15, 20, 30, 60	.
2)	-
	-
	-
	$D = \frac{I}{30} \cdot D_{30}, \quad I -$
, ; $D_{30} -$	
30 , .	

6.

6 –

	( ; ; ), , ; , ,	
ST 2000-10-W-x-x-x...x	291; 171; 88	2,5
ST 2000-10-W2-x-x-x...x	246; 169; 57	2
ST 2000-10-D-x-x-x...x	130; 104; 71	2
ST 2000-10-C-x-x-x...x	250; 250; 120	2,5

, . ) , ( -

7.

7 –

		-	
2000-10 ( ) - ST -	417.00.000	1 .	
	-	1 – 3 .	-
	-	1 – 3 .	-
-	417.00.000	1 .	
	417.00.000	1 .	
	417.00.000	1 .	
-	-	1 .	«C», - -
	-	1 .	- - « »
	-	1 .	
-	-	1 .	
	417.00.000	1 .	
-			-
	www.sicon.ru		.

417.00.000 «  
ST 2000-10.

« » 20 2015 .

»,

- HS-6303E ( -  
(1 – 300) , (0,001 – 120) , -  
(45 – 65) , 0,05 0,1); -  
- -10;  
- -2 ( 2).  
( )

ST 2000-10

( 417.00.000 ).

**ST 2000-10**

1. 31818.11-2012 « . . . . . 11. . . . . ».
2. 31819.21-2012 « . . . . . 21. . . . . 1
- 2». 3. 31819.22-2012 « . . . . . 22. . . . . 0,2S 0,5S». . . . .
4. 31819.23-2012 « . . . . . 23. . . . . ».
5. 422860-417-10485056-14 « . . . . . ST 2000-10. . . . . ».

Архангельск (8182)63-90-72  
Астана (7172)727-132  
Астрахань (8512)99-46-04  
Барнаул (3852)73-04-60  
Белгород (4722)40-23-64  
Брянск (4832)59-03-52  
Владивосток (423)249-28-31  
Волгоград (844)278-03-48  
Вологда (8172)26-41-59  
Воронеж (473)204-51-73  
Екатеринбург (343)384-55-89  
Иваново (4932)77-34-06

Ижевск (3412)26-03-58  
Иркутск (395)279-98-46  
Казань (843)206-01-48  
Калининград (4012)72-03-81  
Калуга (4842)92-23-67  
Кемерово (3842)65-04-62  
Киров (8332)68-02-04  
Краснодар (861)203-40-90  
Красноярск (391)204-63-61  
Курск (4712)77-13-04  
Липецк (4742)52-20-81  
Киргизия (996)312-96-26-47

Магнитогорск (3519)55-03-13  
Москва (495)268-04-70  
Мурманск (8152)59-64-93  
Набережные Челны (8552)20-53-41  
Нижний Новгород (831)429-08-12  
Новокузнецк (3843)20-46-81  
Новосибирск (383)227-86-73  
Омск (3812)21-46-40  
Орел (4862)44-53-42  
Оренбург (3532)37-68-04  
Пенза (8412)22-31-16  
Россия (495)268-04-70

Пермь (342)205-81-47  
Ростов-на-Дону (863)308-18-15  
Рязань (4912)46-61-64  
Самара (846)206-03-16  
Санкт-Петербург (812)309-46-40  
Саратов (845)249-38-78  
Севастополь (8692)22-31-93  
Симферополь (3652)67-13-56  
Смоленск (4812)29-41-54  
Сочи (862)225-72-31  
Ставрополь (8652)20-65-13  
Казахстан (772)734-952-31

Сургут (3462)77-98-35  
Тверь (4822)63-31-35  
Томск (3822)98-41-53  
Тула (4872)74-02-29  
Тюмень (3452)66-21-18  
Ульяновск (8422)24-23-59  
Уфа (347)229-48-12  
Хабаровск (4212)92-98-04  
Челябинск (351)202-03-61  
Череповец (8202)49-02-64  
Ярославль (4852)69-52-93